

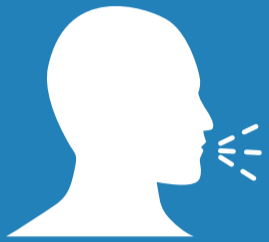
# ЧТО НАДО ЗНАТЬ О КОРОНАВИРУСЕ



МИНИСТЕРСТВО  
ЗДРАВООХРАНЕНИЯ  
РОССИЙСКОЙ ФЕДЕРАЦИИ

**КОРОНАВИРУС** – это возбудитель ОРВИ, при котором отмечается выраженная интоксикация организма и проблемы с дыхательной и пищеварительной системами.

## Вирус передается



Воздушно-капельным путем при чихании и кашле



Контактным путем

## Как не допустить



Не выезжать в эпидемиологически неблагоприятные страны



Избегать посещения массовых мероприятий



Чаще мыть руки



Использовать медицинские маски



Избегать близкого контакта с людьми, у которых имеются симптомы заболевания

## Симптомы

Повышенная утомляемость

Ощущение тяжести в грудной клетке

Повышение температуры, озноб

Заложенность носа

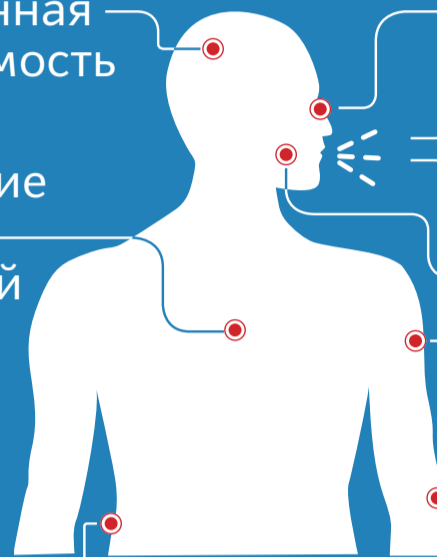
Чихание

Кашель

Боль в горле

Боль в мышцах

Бледность



## Осложнения

Сепсис

Проблемы с ЖКТ (у детей)

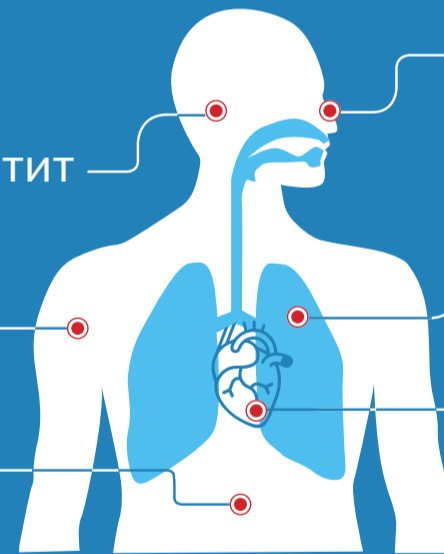
Отит

Синусит

Бронхит

Пневмония

Миокардит (воспаление сердечной мышцы)



## Что делать, если...



Обратиться к врачу



Не заниматься самолечением

# Профилактика COVID-19 в организациях



МИНИСТЕРСТВО  
ЗДРАВООХРАНЕНИЯ  
РОССИЙСКОЙ ФЕДЕРАЦИИ

## Рекомендации для организаций:



### РАЗРАБОТАТЬ ГРАФИК ВЫХОДА

персонала на рабочее место малыми группами в целях исключения скопления людей в местах входа

---



### НЕ ДОПУСКАТЬ К РАБОТЕ

персонал с признаками респираторного заболевания (входная термометрия)

---



### ДЕЗИНФЕКЦИЯ ВОЗДУХА

(рециркуляторы воздуха, УФ-облучатели бактерицидные), регулярное проветривание помещений

---



### РЕГУЛЯРНАЯ ОБРАБОТКА

поверхностей антисептиком

---



### СОБЛЮДЕНИЕ МЕР ГИГИЕНЫ:

частое мытье рук мылом или протирка их индивидуальным кожным антисептиком

---



### ОТКАЗАТЬСЯ ОТ ЗАРУБЕЖНЫХ КОМАНДИРОВОК

исключить или уменьшить поездки своих сотрудников в другие страны

# Рекомендации по профилактике новой коронавирусной инфекции для тех, кому 60 и более лет



МИНИСТЕРСТВО  
ЗДРАВООХРАНЕНИЯ  
РОССИЙСКОЙ ФЕДЕРАЦИИ

Новая коронавирусная инфекция передается от больного человека к здоровому человеку через близкие контакты. Когда человек чихает или кашляет рядом с вами. Когда капельки слизи изо рта и носа больного попадают на поверхности, к которым вы прикасаетесь.

Люди «серебряного возраста» старше 60 лет в группе особого риска. Именно у пожилых из-за нагрузки на иммунную систему возможны осложнения, в том числе такие опасные как вирусная пневмония. Эти осложнения могут привести к самым печальным исходам. Важно сохранить ваше здоровье!



**Постарайтесь реже посещать общественные места.** По возможности реже пользуйтесь общественным транспортом, особенно в часы пик. Сократите посещение магазинов и торговых центров, МФЦ, банков.



**Запаситесь одноразовыми бумажными платочками.**

При кашле и чихании прикрывайте ими рот и нос и выбрасывайте салфетку сразу после использования.



**Попросите своих близких или сотрудников социальной службы** помочь с оплатой коммунальных услуг, приобретением продуктов или необходимых товаров дистанционно.



**Пользуйтесь влажными салфетками для дезинфекции.** Протирайте ими сумки, телефоны, книги и другие предметы, которые были вместе с Вами в общественных местах и в транспорте.



Если Ваши близкие вернулись из-за границы и у них появились признаки простуды — **ограничьте с ними контакты** и настоятельно требуйте их обращения за медицинской помощью. Ваш мудрый совет поможет сохранить здоровье Вас и Ваших родных!



Если Вы заболели или почувствовали себя нехорошо (не только в связи с простудными признаками, но и по другим проблемам со здоровьем, например, давлением) — **не ходите в поликлинику, а вызывайте врача на дом.**



**Часто мойте руки с мылом, гигиена очень важна для Вашего здоровья.** Мойте их после возвращения с улицы, из общественных мест, после контактов с упаковками из магазинов, перед приготовлением пищи. Не трогайте грязными руками лицо, рот, нос и глаза — так вирус может попасть в Ваш организм.



Если Вы заболели простудой, а среди Ваших близких люди выезжали за рубеж в последние 2 недели, **обязательно скажите об этом врачу.** Он назначит анализ на новую коронавирусную инфекцию.



**Тщательно соблюдайте рекомендации врача** по лечению имеющихся у Вас хронических заболеваний.